

PANORAMICA SULLA SOLUZIONE

Proofpoint Email DLP and Encryption

Identifica i dati sensibili nelle email per prevenire la perdita di dati e automatizzare la conformità

Vantaggi principali

- Gestione e applicazione centralizzata della prevenzione della perdita di dati e della crittografia delle email sull'avanzato gateway email di Proofpoint
- Rilevamento e analisi dei dati sensibili nelle email e negli allegati
- Integrazione con la soluzione Proofpoint di sicurezza dei dati grazie a Proofpoint Unified DLP per una gestione completa di tutti gli scenari di perdita di dati incentrati sulle persone.

Questa suite di soluzioni fa parte della piattaforma Human-Centric Security integrata di Proofpoint volta a mitigare le quattro principali categorie di rischi legati agli utenti.

L'email è un vettore critico di perdita di dati in uscita. Per questo motivo limitare il rischio che dati sensibili fuoriescano da un'azienda è una priorità essenziale per i team della sicurezza. Per soddisfare i requisiti di conformità, devono essere in grado di rilevare e controllare i dati all'interno delle email. Proofpoint Email DLP and Encryption riduce i rischi di violazione dei dati tramite email e allegati. Ti consente inoltre di definire e applicare in modo dinamico policy di crittografia granulari per proteggere le email tra gli utenti interni e i partner commerciali esterni.

Le perdite di dati non avvengono per magia. Gli utenti possono causare la perdita di dati. In base al report DBIR 2023 di Verizon¹, il 74% di tutte le violazioni che portano alla divulgazione di dati a una parte non autorizzata implicano un intervento umano. La maggior parte degli analisti osserva che gli utenti aziendali generalmente perdono dati. La causa principale in questi casi solitamente è semplice disattenzione, laddove gli utenti negligenti sono la fonte più significativa di perdita di dati attraverso l'email.

Proofpoint Email DLP and Encryption identifica in modo preciso le informazioni sensibili. Rileva le esfiltrazioni di dati attraverso l'email e impedisce la perdita di dati critici. Inoltre, offre un maggior controllo sui tuoi dati sensibili per aiutarti a soddisfare i requisiti di conformità.

Identificazione dei dati specifici della tua azienda

Proofpoint Email DLP and Encryption identifica i dati specifici della tua azienda. Include centinaia di identificatori di dati e dizionari predefiniti e comprovati, tra cui numeri di conti di servizi finanziari, formati di identificazione locali e numeri di cartelle cliniche. Puoi anche facilmente caricare o creare dizionari o identificatori personalizzati specifici per la tua azienda, nonché ottimizzare il valore di corrispondenza dei termini dei dizionari e delle eccezioni. In questo modo puoi analizzare i dati delle email che sono più importanti per la tua azienda.

Analisi approfondita e analisi delle impronte digitali

Proofpoint Email DLP and Encryption permette di rilevare con precisione i dati sensibili all'interno di contenuti non strutturati. Non appena viene attivata, la soluzione è in grado di analizzare oltre 300 tipi di file diversi. La soluzione garantisce il corretto trattamento dei dati sensibili contenuti in allegati in formati diversi da Microsoft 365 o PDF. Puoi anche utilizzare il programma per la profilazione del tipo di file per estendere il supporto a tipi di file nuovi, personalizzati o proprietari, come brevetti e promemoria.

L'impronta digitale dei documenti sensibili viene analizzata grazie a funzionalità di corrispondenza totale o parziale, anche se i dati risiedono in file di formati diversi.

1. Verizon, 2023 Data Breach Investigations Report (Report 2023 sulle violazioni dei dati) giugno 2023

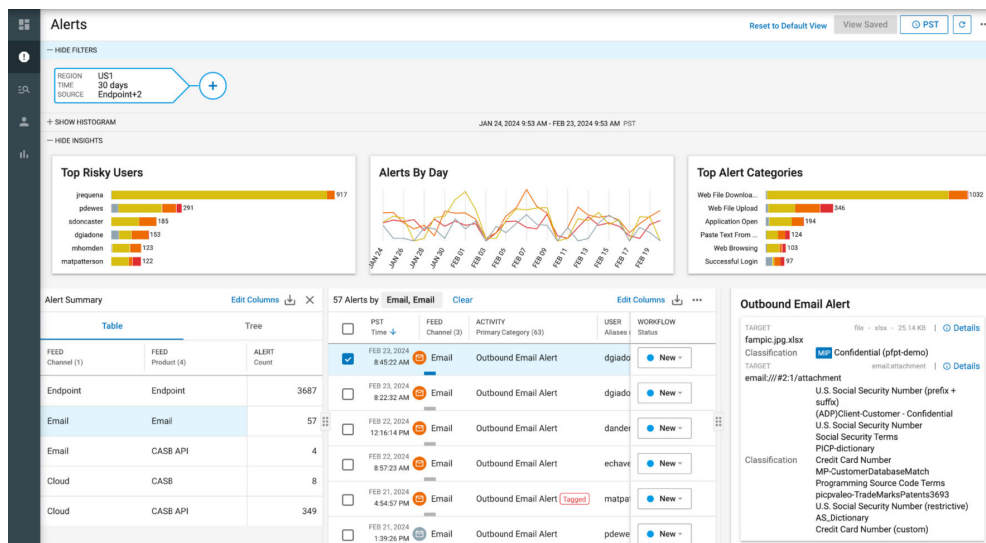


Figura 1. Proofpoint Email DLP and Encryption ti consente di gestire tutti gli scenari di perdita di dati incentrati sulle persone tramite un'interfaccia unificata di gestione degli allarmi.

Conformità

- Accesso a centinaia di identificatori di dati integrati
- Normativa PCI, legge SOX, legge GLBA, termini per l'insider trading definite dalla SEC e altri modelli internazionali specifici per ogni paese
- GDPR, legge britannica sulla protezione dei dati, direttiva europea sulla protezione dei dati, legge canadese per la protezione delle informazioni personali e dei documenti elettronici, numero di previdenza sociale britannico, numeri delle carte di credito giapponesi
- Codice sulle informazioni personali, legge HIPAA, ICD-9, ICD-10, ICD-11, codice nazionale americano dei farmaci e altri codici sanitari

Puoi utilizzare metodi avanzati per la corrispondenza dei contenuti e l'estrazione di testi dalle immagini, tra cui la corrispondenza di documenti indicizzati, la corrispondenza esatta dei dati e il riconoscimento ottico dei caratteri (OCR).

Automazione della conformità normativa

Proofpoint Email DLP and Encryption ricerca automaticamente tutte le forme standard di contenuti ad accesso riservato e regolamentato e rileva rapidamente i dati sensibili esposti grazie ai dizionari integrati. I controlli algoritmici dettagliati integrati negli identificatori intelligenti riducono i falsi positivi per i numeri delle carte di credito e un'ampia gamma di informazioni sensibili. Le analisi avanzate di prossimità e di correlazione migliorano l'analisi dei rilevamenti. La soluzione permette alle aziende di rispettare la normativa PCI, le leggi SOX e HIPAA, il GDPR, le normative sulle informazioni personali e altre.

Reportistica in tempo reale

Proofpoint Email DLP and Encryption offre la visibilità e il flusso di lavoro necessari per aiutarti a prendere decisioni rapide e a metterle in pratica. Permette di consultare le statistiche e le tendenze in tempo reale e di gestire gli incidenti in corso.

Puoi anche intraprendere le azioni appropriate in caso di messaggi non conformi, tutto da una dashboard centralizzata. Puoi anche esaminare in dettaglio tutti gli incidenti grazie a una vista affiancata di sezioni specifiche di un'email o di un allegato che mostra gli elementi del contenuto che si discostano dal documento o dalle policy originali. Puoi aggiungere commenti, tracciare o ricercare le violazioni all'interno del gestore degli incidenti e esportare i messaggi corrispondenti.

Miglioramento dell'efficacia operativa

La prevenzione della perdita di dati attraverso l'email fa parte del nostro approccio DLP aziendale. Puoi individuare, tracciare e proteggere i dati delle email, delle applicazioni cloud e degli endpoint. La soluzione combina i dati di analisi dei contenuti, dei comportamenti e delle minacce provenienti da questi canali, permettendoti di gestire tutti gli scenari di perdite di dati incentrate sulle persone attraverso un'interfaccia unificata di gestione degli allarmi. Inoltre, puoi applicare facilmente rilevatori di dati comuni per implementare policy DLP coerenti su tutti i canali per risparmiare così tempo prezioso ed evitare i problemi associati all'amministrazione.

Le policy di instradamento come Smart Send semplificano il lavoro dei tuoi analisti DLP. Le email possono essere reinviolate al mittente affinché corregga le sue infrazioni alle policy per i messaggi in uscita, o trasmessa ad altre parti come le Risorse Umane, il servizio IT o il proprietario dell'azienda, come parte del flusso di lavoro.

Crittografia, visibilità e controlli garantiti

Proofpoint Email DLP and Encryption garantisce la sicurezza delle tue comunicazioni aziendali. Protegge le comunicazioni esterne e interne grazie a una solida serie di controlli e a una gestione delle chiavi senza intervento. Ottimizzata da un motore DLP basato sulle policy, la soluzione ti permette di definire e applicare in modo dinamico policy di crittografia granulari a livello globale, di gruppo e di utente grazie a integrazioni con LDAP e Active Directory.

Puoi automatizzare la crittografia in base alla destinazione (ovvero partner commerciale o fornitore), mittente o attributi del messaggio, come i tipi di allegato. Oppure puoi consentire agli utenti di applicare la crittografia in modo selettivo. Le funzioni di crittografia delle email possono inoltre essere utilizzate come TLS di riserva per garantire una crittografia affidabile. I destinatari dispongono di opzioni flessibili per accedere ai messaggi crittografati, tra cui un portale web, un browser mobile o un client Outlook.

Per comunicazioni fluide e sicure con i partner commerciali che utilizzano ugualmente Proofpoint Email DLP and Encryption, il nostro strumento Trusted Partner Encryption fornisce un'esperienza utente trasparente ai tuoi utenti. I messaggi vengono crittografati dal gateway di invio. Il gateway Proofpoint del partner commerciale li può decrittografare automaticamente prima che vengano consegnati all'infrastruttura email interna.

Esperienza ottimizzata per il destinatario

Fornendo un'esperienza utente trasparente, Proofpoint Email DLP and Encryption scoraggia i collaboratori dall'aggiungere le policy. La soluzione offre un'ampia gamma di opzioni per consentire agli utenti di accedere ai messaggi crittografati, tra cui:

- **Secure Reader** - Permette agli utenti di fare clic su un allegato HTML crittografato dal messaggio o di fare clic su un link all'interno di un'email. L'utente viene quindi indirizzato a un portale web dove può accedere facilmente al messaggio crittografato.
- **Casella email di Secure Reader** - Offre agli utenti un'esperienza trasparente per la gestione dei messaggi crittografati. Ciò permette inoltre all'azienda di gestire facilmente i messaggi.
- **Componenti aggiuntivi Microsoft Outlook** - Permettono agli utenti di inviare e leggere facilmente messaggi crittografati con un solo clic.
- **Crittografia dei messaggi interni** - Utilizzato per le comunicazioni sensibili tra collaboratori.

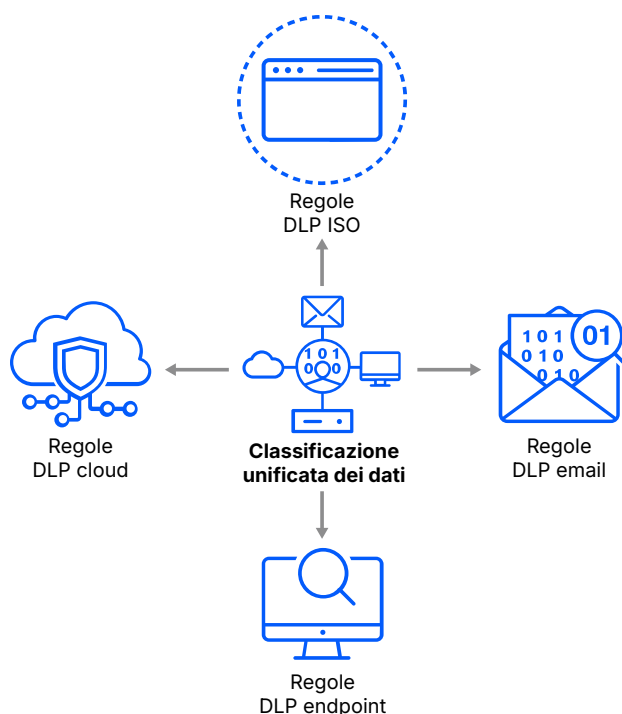
Competenza per ridurre il tempo di valorizzazione

La prevenzione della perdita di dati non è un'impresa da poco. Competenze tecniche e di prodotto non sono sufficienti. Richiede inoltre una profonda comprensione degli obiettivi del programma, della governance e dell'amministrazione dei dati. Possiamo diventare il tuo partner affidabile per assicurare il successo del tuo programma DLP. Il nostro servizio gestito ti fornisce la competenza che può aiutarti a ottimizzare il tuo investimento tecnologico, supportare la continuità delle tue operazioni e far evolvere la tua strategia di protezione dei dati.

Prevenzione della perdita di dati unificata per Proofpoint Email DLP

Proofpoint Email DLP è ora integrato in Proofpoint Unified DLP. I tuoi team dispongono così di un modo più razionalizzato e centralizzato di proteggere i dati sensibili a livello aziendale.

La configurazione, il rilevamento e le misure correttive possono essere implementati dalla stessa interfaccia. Inoltre, le nuove funzionalità e gli aggiornamenti sono più facilmente accessibili, aiutando così i team a intervenire più rapidamente e ridurre gli sforzi di amministrazione.



proofpoint

Proofpoint, Inc. è un'azienda leader nella cybersecurity e nella conformità, che protegge dai rischi il patrimonio più importante di un'azienda: le persone. Con una suite integrata di soluzioni basate su cloud, Proofpoint aiuta le aziende di tutto il mondo a bloccare le minacce mirate, a salvaguardare i propri dati e a proteggere gli utenti dagli attacchi IT. Aziende di ogni dimensione, tra cui l'85% delle Fortune 100, si affidano alle soluzioni di sicurezza e di conformità incentrate sulle persone di Proofpoint per mitigare i rischi di sicurezza veicolati via email, cloud, social media e web. Per ulteriori informazioni: www.proofpoint.com/it.

Seguici: [X](#) | [LinkedIn](#) | [Facebook](#) | [YouTube](#)

Proofpoint è un marchio registrato o nome commerciale di Proofpoint, Inc. negli Stati Uniti e/o negli altri Paesi. Tutti gli altri marchi qui menzionati appartengono ai rispettivi proprietari. ©Proofpoint, Inc. 2025

SCOPRI LA PIATTAFORMA PROOFPOINT →