

Proofpoint People Risk Explorer

Identifiez, évaluez et limitez les risques de cybersécurité liés aux utilisateurs

Principaux avantages

- Cernez les risques de sécurité liés à vos utilisateurs, quels que soient les vecteurs de menaces et les facteurs de risque.
- Optimisez la prévention des risques et limitez les coûts de déploiement de nouveaux contrôles de sécurité.
- Effectuez le suivi des progrès et comparez les risques de sécurité liés à vos utilisateurs aux données d'autres personnes, groupes ou départements.

Proofpoint People Risk Explorer offre aux responsables de la sécurité une visibilité sur les risques liés aux utilisateurs qui mettent en péril l'entreprise. Cet outil permet aux clients d'identifier, d'évaluer et de réduire les risques de cybersécurité liés aux utilisateurs.

La nature du travail change, tout comme les cybermenaces et les obligations de conformité. Toutefois, le besoin de protéger vos utilisateurs et votre entreprise contre les risques de sécurité et de conformité reste le même. Vos effectifs doivent pouvoir utiliser des systèmes sur site et des applications cloud en toute sécurité, quel que soit le lieu où ils se connectent. C'est pourquoi les personnes doivent être au cœur de toute stratégie de cybersécurité moderne. Pour déployer un programme de sécurité centré sur les personnes, vous devez disposer d'un niveau de visibilité, de contrôle et d'intégration adéquat.

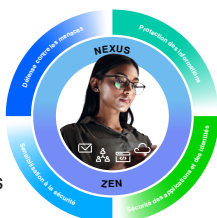
Avec Proofpoint People Risk Explorer, rien de plus simple. Vous bénéficiez d'une vue unifiée des risques de sécurité liés à vos utilisateurs, couvrant à la fois la suite Proofpoint et les produits tiers.

Nous aidons les responsables de la sécurité à répondre à trois questions cruciales :

- Comment puis-je hiérarchiser les différents types de menaces ciblant mes collaborateurs ?
- Comment puis-je accélérer la prévention des risques sans perturber les activités ?
- Comment puis-je justifier mes dépenses de sécurité et hiérarchiser mes futurs investissements ?

Au-delà des avantages en matière de sécurité, le fait d'envisager la protection sous le prisme des personnes va vous aider à montrer quotidiennement l'impact commercial de notre solution aux parties prenantes et aux membres du conseil d'administration sans avoir besoin d'expliquer la technologie en détail.

Cette suite de solutions fait partie de la plateforme Human-Centric Security intégrée de Proofpoint et vise à réduire les quatre catégories clés de risques liés aux utilisateurs.



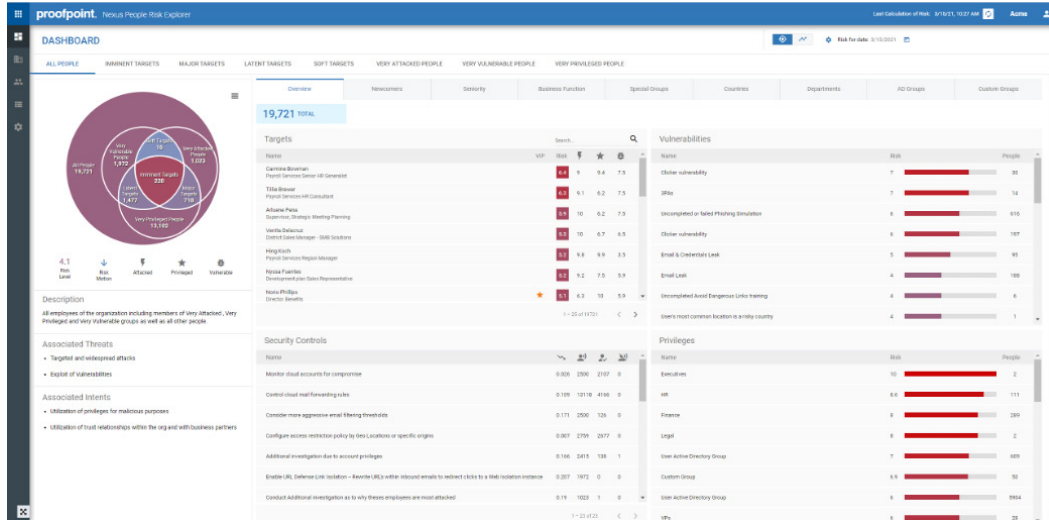


Figure 1. La principale page de renvoi de Proofpoint People Risk Explorer affiche un diagramme de Venn et une liste de cibles, de vulnérabilités et de privilèges.

Le processus

Limiter les risques associés à vos utilisateurs est un processus en plusieurs étapes. Tout d'abord, notre solution analyse les données des produits de sécurité présents dans votre environnement et identifie dans quelle mesure les utilisateurs posent un risque pour votre entreprise. Elle segmente ensuite vos collaborateurs selon leur profil de risque global et suggère des contrôles de sécurité adaptés à chaque groupe. Ce processus vous aide à mieux cibler vos ressources et à les hiérarchiser en fonction des risques identifiés.

Les produits intégrés incluent :

- Proofpoint Targeted Attack Protection
- Proofpoint ZenGuide
- Proofpoint Cloud Account Defense
- Proofpoint Cloud App Security Broker (CASB)

Le score de risque tient compte de la diversité et de la gravité des menaces, des vulnérabilités liées au

comportement et des privilèges d'accès. Il donne une idée précise du risque que présente chaque personne au sein de votre entreprise. Grâce à ces informations, vous pouvez facilement comparer les utilisateurs et hiérarchiser en conséquence votre réponse, votre stratégie et votre budget.

Optimisez vos ressources et vos investissements technologiques

Le déploiement de nouveaux contrôles de sécurité à l'échelle de votre entreprise est une solution à la fois peu rentable et inutile pour la plupart des utilisateurs. Avec notre aide, vous pouvez mieux cibler vos efforts en mettant en place ces nouveaux contrôles uniquement pour les personnes les plus à risque. Pour ce faire, notre solution segmente vos collaborateurs en fonction du département dans lequel ils travaillent, de leur ancienneté et du type de facteurs de risque qu'ils présentent, puis recommande pour chaque groupe des actions de prévention personnalisées en fonction de vos besoins et politiques de sécurité uniques.

Facteurs de risque liés aux utilisateurs

FACTEUR	ATTRIBUTS	SIGNIFICATION
De quelle façon cet utilisateur est-il attaqué ? (Probabilité)	Il fait l'objet d'attaques très ciblées, extrêmement sophistiquées ou en nombre.	Ce facteur indique que les cybercriminels sont très intéressés par cette personne.
Cet utilisateur est-il vulnérable ? (Vulnérabilité)	Il est susceptible de cliquer sur des contenus malveillants, d'échouer à la formation de sensibilisation ou d'utiliser des services cloud ou des terminaux à risque.	Ce facteur indique que cette personne a toutes les chances de tomber dans un piège.
Quels sont les privilèges de cet utilisateur ? (Impact)	Il peut accéder à des systèmes critiques ou à des données sensibles et représente donc un vecteur potentiel important de déplacement latéral.	Ce facteur indique que, si cette personne est compromise, les conséquences pourraient être dévastatrices pour l'entreprise.

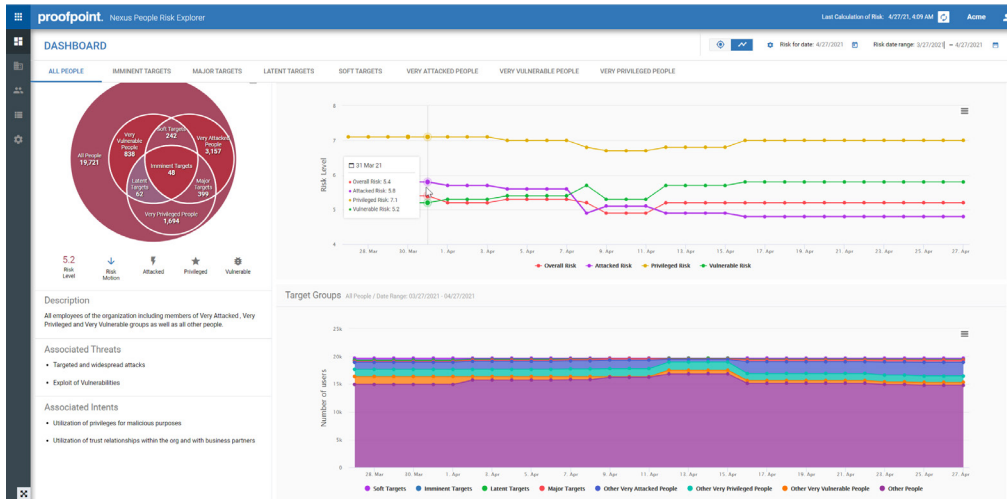


Figure 2. Proofpoint People Risk Explorer inclut une vue des tendances qui regroupe toutes les données dans des graphiques linéaires.

Ce processus de segmentation précis regroupe les utilisateurs présentant un niveau de risque similaire et nécessitant les mêmes contrôles. Ces groupes représentent généralement 1 à 5 % des effectifs, ce qui réduit drastiquement la portée de votre projet. En vous concentrant sur ce sous-ensemble d'utilisateurs, vous pouvez limiter les risques de façon plus efficace et moins onéreuse.

Suivez vos progrès en les comparant à des données de référence

Avec Proofpoint People Risk Explorer, vous pouvez calculer quotidiennement des scores de risque pour des utilisateurs, des groupes et l'entreprise entière. Vous pouvez ensuite évaluer les performances de votre entreprise par rapport à des données de référence externes et consulter les résultats obtenus par d'autres entreprises du secteur, des départements spécifiques, des entités de taille comparable et d'autres entreprises de votre région.

Nous offrons également aux équipes de sécurité la possibilité d'effectuer le suivi de l'évolution des risques liés aux utilisateurs au fil du temps. Vous pouvez ainsi vérifier l'efficacité de vos actions de prévention, vos progrès et les ajustements à apporter.

Approfondissez vos connaissances

La nouvelle ère de la cybersécurité est centrée sur les personnes. Avec Proofpoint People Risk Explorer, vous disposez du niveau de visibilité, de contrôle et d'intégration dont vous avez besoin pour limiter les menaces et les risques de conformité actuels. Identifier les principales cibles des attaques n'est pas suffisant. Vous devez bénéficier d'une vue unifiée des risques liés aux utilisateurs, mettre en place des contrôles de sécurité sur mesure pour vos collaborateurs les plus vulnérables et comparer vos progrès aux données d'entreprises similaires.

EN SAVOIR PLUS

Pour plus d'informations, visitez notre site à l'adresse : proofpoint.com/fr.

À PROPOS DE PROOFPOINT

Proofpoint, Inc. est une entreprise leader dans le domaine de la cybersécurité et de la conformité qui protège les ressources les plus importantes et les plus à risques des entreprises : leurs collaborateurs. Grâce à une suite intégrée de solutions cloud, Proofpoint aide les entreprises du monde entier à stopper les menaces ciblées, à protéger leurs données et à rendre leurs utilisateurs plus résistants face aux cyberattaques. Les entreprises de toutes tailles, y compris 85 % des entreprises de l'index Fortune 100, font confiance aux solutions de sécurité et de conformité de Proofpoint centrées sur les personnes, pour diminuer leurs risques les plus critiques via les emails, le cloud, les réseaux sociaux et le Web. Pour plus d'informations, rendez-vous sur www.proofpoint.com/fr.

©Proofpoint, Inc. Proofpoint est une marque commerciale de Proofpoint, Inc. aux États-Unis et dans d'autres pays. Toutes les autres marques citées dans ce document sont la propriété de leurs détenteurs respectifs.