

KURZVORSTELLUNG

Proofpoint Human Risk Explorer

Verschaffen Sie Ihrem Sicherheitsteam Einblicke in personenbezogene Risiken

Wichtige Vorteile

- Einfache Identifizierung und Nachverfolgung personenbezogener Risiken für Anwender, Abteilungen und das Unternehmen
- Detaillierte Erkenntnisse zu den Ursachen veränderter Risikostufen
- Gewissheit und schnellere Eingrenzung personenbezogener Risiken dank integrierter Empfehlungen
- Skalierung von Behebungsmaßnahmen und zeitnahe Reaktion auf Risiken mithilfe von Automatisierung

96 %

aller Mitarbeiter führen riskante Aktionen wissentlich durch¹

Quelle: Proofpoint

Sicherheitszwischenfälle entstehen nicht nur durch externe Bedrohungen, sondern sind oft das Ergebnis interner Risiken, die davon abhängen, wie Mitarbeiter mit vertraulichen Daten umgehen, wie ausgeprägt ihr Sicherheitsverständnis ist und inwiefern sie Sicherheitsrichtlinien einhalten. Laut dem *Proofpoint State of the Phish-Bericht 2024* waren sich 96 % der Mitarbeiter, die riskante Aktionen durchgeführt haben, des Risikos bewusst. Mit anderen Worten: Risiken gehen nicht nur von Angreifern aus, sondern auch von den Entscheidungen und Aktionen Ihrer Mitarbeiter.

Herkömmliche Methoden zur Identifizierung von Risiken sind meist isoliert und erfordern die manuelle Analyse mehrerer Datensätze. Proofpoint Human Risk Explorer korreliert hingegen automatisch mehrere Risikoindikatoren, sodass Ihr Sicherheitsteam Risiken durch Anwenderverhalten umfassend quantifizieren, nachverfolgen und eingrenzen kann. Es kann nachvollziehen, welche Mitarbeiter und welche Arten von vertraulichen Daten potenziell gefährdet sind und wie wahrscheinlich es ist, dass Mitarbeiter sich riskant verhalten. Dank der detaillierten Einblicke kann Ihr Unternehmen von reaktiven Sicherheitsmaßnahmen zu proaktivem Risikomanagement übergehen.

Umfassender Überblick über personenbezogene Risiken

Proofpoint Human Risk Explorer ist automatisch in Lösungen wie Proofpoint Prime Threat Protection, Proofpoint DLP Transform und Proofpoint DLP Transform Advanced sowie in Proofpoint Core Email Protection, Proofpoint ZenGuide und Proofpoint Insider Threat Management enthalten. Proofpoint Human Risk Explorer korreliert die Indikatoren für personenbezogene Risiken aus verschiedenen Lösungsbereichen wie E-Mail-Schutz, Abwehr von Insider-Bedrohungen, Schutz vor Identitätsbedrohungen, kanalübergreifender Datenschutz für Unternehmen, Schutz vor Kontoübernahmen und Anwenderschulungen. Diese breite Abdeckung ermöglicht die umfassende, datenbasierte Risikoanalyse auf Unternehmens-, Abteilungs- oder Anwender Ebene. Sie können die Risikobewertungen im Zeitverlauf nachverfolgen und sie kontinuierlich mit ähnlichen Unternehmen der Branche vergleichen.



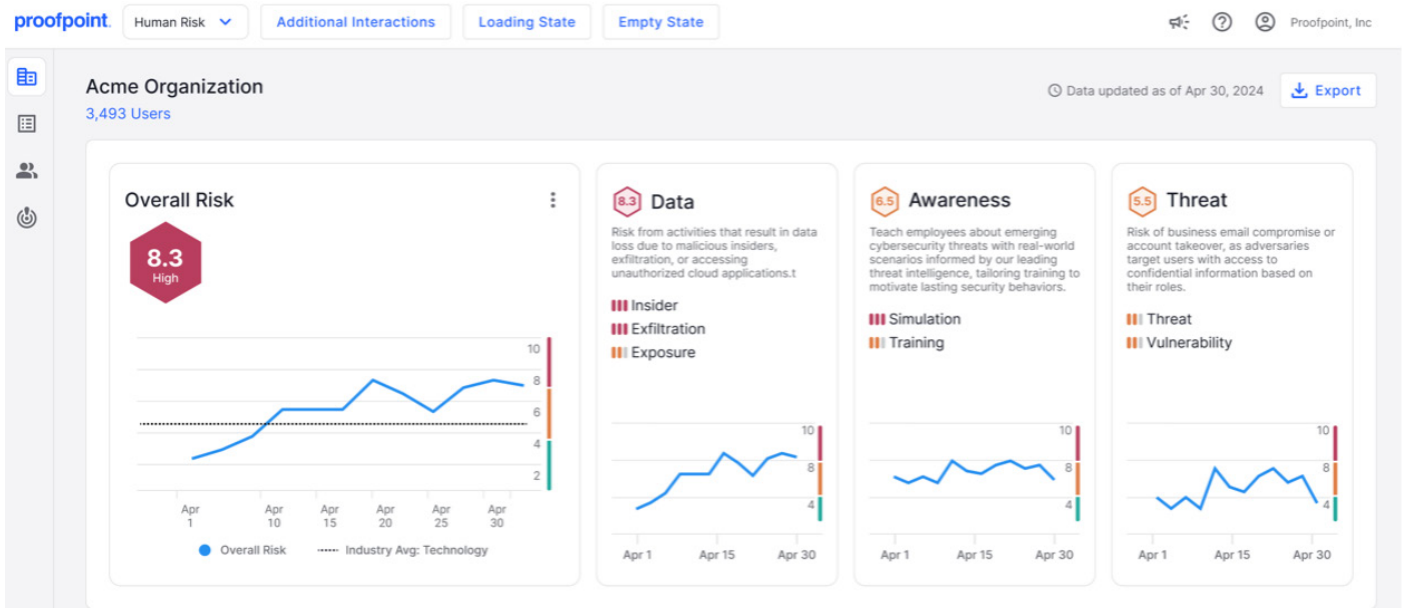


Abb. 1: Die Übersichtsseite von Proofpoint Human Risk Explorer bietet eine knappe, aber umfassende Momentaufnahme des allgemeinen Risikos in Ihrem Unternehmen.

Klare Risiko-kategorisierung

- Daten
- Sensibilisierung
- Bedrohung

Damit Ihr Sicherheitsteam nachvollziehen kann, wo die Risikoschwerpunkte liegen und warum sich Risiken verändern, unterteilt Proofpoint Human Risk Explorer die Risiken in drei Hauptkategorien: Daten, Sensibilisierung und Bedrohung. Durch diese Kategorien wird deutlich, welche Arten von vertraulichen Daten gefährdet sind, ob sich die Mitarbeiter über die Auswirkungen ihrer riskanten Verhaltensweisen bewusst sind und bei welchen Mitarbeitern das größte Risiko besteht. Diese Risikokategorien stehen miteinander in Zusammenhang, basieren alle auf dem Verhalten Ihrer Anwender und steigern die Wahrscheinlichkeit einer Sicherheitsverletzung. Die Kategorien sind im Einzelnen:

Daten: Bei Sicherheit geht es nicht nur um das Stoppen von Angriffen, sondern auch um den Schutz wertvoller Ressourcen. Für die Kategorie „Daten“ wird analysiert, wie Mitarbeiter mit vertraulichen Daten umgehen und welchen Stellenwert nicht autorisierte Datenübertragungen, exzessive Zugriffe und Richtlinienverletzungen einnehmen. Mithilfe dieser Einblicke lassen sich Risiken reduzieren, bevor es zu einer Sicherheitsverletzung kommt.

Sensibilisierung: Viele Sicherheitszwischenfälle lassen sich auf Anwenderfehler, unzureichende Sensibilisierung für Sicherheit oder schlechte Sicherheitshygiene zurückführen. Bei dieser Risikokategorie werden die Teilnahme an Schulungen, die Ergebnisse von Phishing-Simulationen und die Einhaltung bewährter Sicherheitspraktiken ausgewertet. Sie gibt die Wahrscheinlichkeit an, dass Ihre Mitarbeiter Sicherheitsfehler begehen, durch die Ihr Unternehmen potenziell Risiken ausgesetzt wird.

Bedrohung: Diese Kategorie identifiziert Personen wie Ihre Very Attacked People™ (VAPs), die häufig in das Visier von Angreifern geraten. Sie bewertet die Wahrscheinlichkeit eines Angriffs gegen diese Personen, evaluiert die Bedrohungsgefährdung und korreliert Angriffsversuche und Sicherheitslücken.

Durch die Kombination dieser drei Betrachtungswinkel erhalten Sie mit Proofpoint Human Risk Explorer eine ganzheitliche Risikoanalyse, sodass Sie Ihre Risikogefährdung genau verstehen und gezielte, proaktive Schritte zur Vermeidung von Sicherheitsverletzungen unternehmen können.

Genaues Verständnis veränderter Risiken

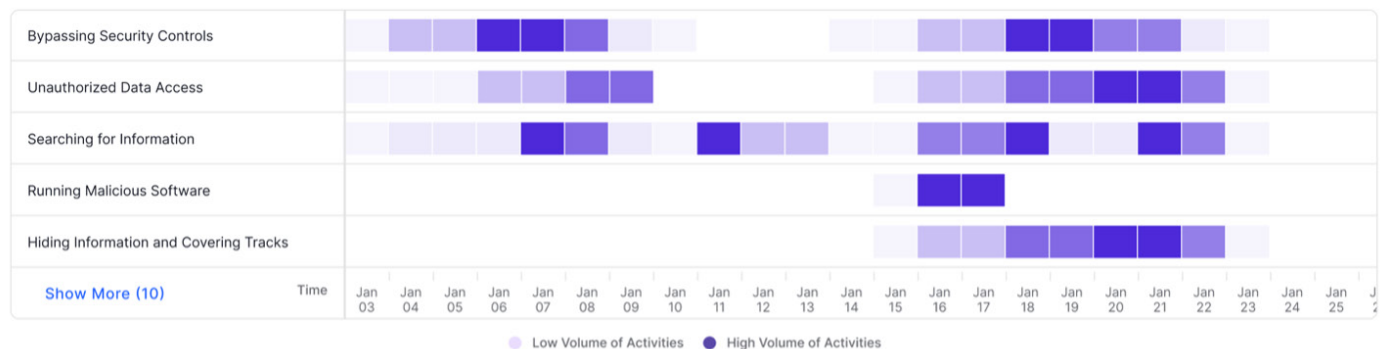
Proofpoint Human Risk Explorer bietet Ihnen detaillierte Einblicke zu Risiken auf Anwender- und Unternehmensebene. Ein isoliertes Risikoereignis wie ein Mitarbeiter, der auf einen Phishing-Link klickt, stellt mitunter noch kein hohes Risiko dar. Wenn diese Person jedoch über umfangreiche Zugriffsrechte verfügt und große Mengen vertraulicher Daten exfiltriert, misst Proofpoint Human Risk Explorer dem Ereignis aufgrund der Koinzidenz beider Faktoren ein höheres

Risiko bei, das von Ihrem Sicherheitsteam untersucht werden sollte. Dank dieser Art von Einblicken kann Ihr Team die Muster riskanter Verhaltensweisen identifizieren, nachvollziehen, wie sich Sicherheitsbewusstsein auf die Entscheidungen der Mitarbeiter auswirkt und Bereiche mit dringendem Handlungsbedarf erkennen. Echtzeitanalysen versetzen Ihr Unternehmen in die Lage, Strategien zur Risikoeingrenzung genau zu justieren und Sicherheitskontrollen proaktiv anzupassen, sobald sich das personenbezogene Risiko verändert.

Risky Behavior

Last 30 days - Explanation of the chart

User Activity Categories



System Visibility

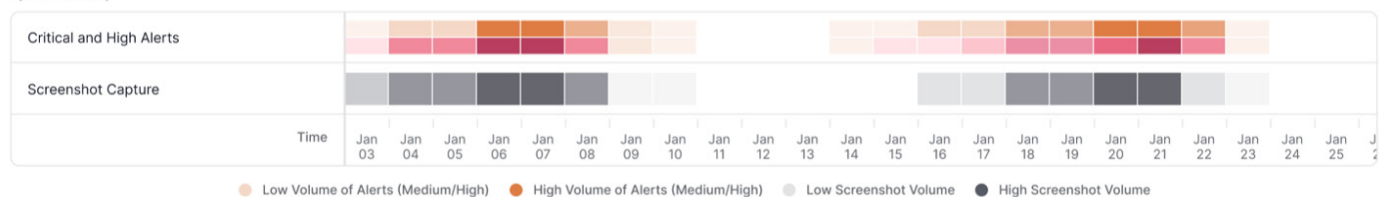


Abb. 2: Proofpoint Human Risk Explorer unterstützt Ihr Sicherheitsteam bei der Erkennung von Verhaltensweisen, die für Ihr Unternehmen gefährlich werden können.

Empfehlungen zur proaktiven Risikoeingrenzung

Proofpoint Human Risk Explorer gibt Ihrem Sicherheitsteam automatisierte, datengestützte Empfehlungen an die Hand und macht dadurch manuelle Analysen und Eingriffe überflüssig. In jeder Empfehlung wird beschrieben, mit welchen Sicherheitskontrollen von Proofpoint Ihr Team das Risiko eingrenzen kann. Außerdem erhalten Sie eine Begründung für die vorgeschlagene Vorgehensweise und erfahren, inwiefern dadurch die Gesamtsicherheit Ihres Unternehmens steigt. Das Dashboard hebt bestehende Sicherheitslücken hervor und gibt an, mit welchen zusätzlichen Proofpoint-Produkten oder Richtlinien Sie die Risikotransparenz und Risikokontrolle verbessern können. Diese automatisierten Empfehlungen helfen Ihnen, Ihre Sicherheitsabläufe zu optimieren und Ihr Sicherheitsteam zu entlasten.

Einfache und effektive Risikoeingrenzung

- Kontrollen auf Basis des personenbezogenen Risikos
- Skalierbares Risikomanagement

Nahtlose Integration zur einfachen und effektiven Risikoeingrenzung

Proofpoint Human Risk Explorer lässt sich eng in andere Komponenten der Proofpoint Human-Centric Security-Plattform integrieren. Das bedeutet, dass Ihr

Unternehmen nicht nur Risikoeinblicke und Empfehlungen erhält, sondern auch die Werkzeuge, um entsprechend darauf zu reagieren. Die Automatisierung von Aufgaben und der Durchsetzung von Sicherheitsrichtlinien ermöglicht zeitnahe Interventionen, sodass sich Risiken einfach und effektiv eingrenzen lassen. Dies bietet folgende wichtige Vorteile:

Kontrollen auf Basis des personenbezogenen Risikos: Erreicht die Risikobewertung eines Anwenders einen kritischen Schwellenwert, lassen sich Kontrollen automatisch durchsetzen. Dazu gehören Richtlinien zur Datenverlustprävention, eine stärkere Überwachung auf Insider-Bedrohungen oder Kontenkompromittierungen sowie gezielte Sicherheitsschulungen. Da all diese Aktionen automatisiert erfolgen, müssen Administratoren nur selten manuell eingreifen.

Skalierbares Risikomanagement: Ihr Sicherheitsteam wird durch die Automatisierung entlastet, sodass Sie die Risikoeingrenzung ohne zusätzliche Ressourcen skalieren können.

Da Proofpoint Informationen, Automatisierung und Richtlinien-durchsetzung kombiniert, können Sie personenbezogene Risiken zuverlässig und proaktiv angehen und auf Bedrohungen reagieren, bevor sie zu einer Sicherheitsverletzung werden.

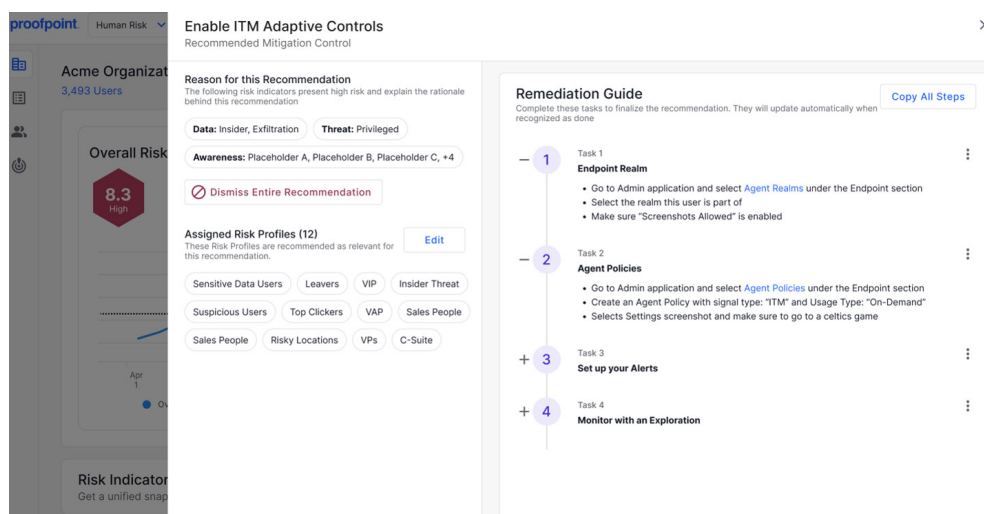


Abb. 3: Der Behebungsleitfaden vereinfacht die Implementierung von Eingrenzungsempfehlungen. Er zeigt auf, welche Proofpoint-Produkte Sie zur Umsetzung der Empfehlung verwenden können, und stellt ausführliche Anleitungen bereit.

Kontinuierliche Überwachung und strategische Sicherheitsausrichtung

Sicherheitsbedrohungen und Anwenderverhalten unterliegen einem ständigen Wandel und erfordern daher eine kontinuierliche Risikoanalyse. Proofpoint Human Risk Explorer verfolgt die Risikotrends in Ihrem gesamten Unternehmen. Ihr Sicherheitsteam kann die Auswirkungen von Eingrenzungsmaßnahmen überwachen und seinen Ansatz anhand von Echtzeiteinblicken anpassen. Durch die kontinuierliche Überwachung wird sichergestellt, dass die Sicherheitsstrategien stets an den geschäftlichen Zielen Ihres Unternehmens ausgerichtet sind, sodass Entscheider die vorhandenen Ressourcen auf die wirksamsten Sicherheitsmaßnahmen konzentrieren können.

Erfahren Sie, wie Proofpoint Human Risk Explorer auch Ihrem Unternehmen dabei helfen kann, personenbezogene Risiken zu quantifizieren, nachzuverfolgen und einzugrenzen. Kontaktieren Sie uns noch heute.

Weitere Informationen finden Sie unter <https://www.proofpoint.com/de/products/human-risk-explorer>.



Proofpoint, Inc. ist ein führendes Unternehmen für Cybersicherheit und Compliance. Im Fokus steht für Proofpoint dabei der Schutz der Mitarbeiter, denn diese bedeuten für ein Unternehmen sowohl das größte Kapital als auch das größte Risiko. Mit einer integrierten Suite von Cloud-basierten Lösungen unterstützt Proofpoint Unternehmen auf der ganzen Welt dabei, gezielte Bedrohungen zu stoppen, ihre Daten zu schützen und ihre IT-Anwender für Risiken von Cyberangriffen zu sensibilisieren. Führende Unternehmen aller Größen, darunter 85 Prozent der Fortune 100-Unternehmen, setzen auf die personenzentrierten Sicherheits- und Compliance-Lösungen von Proofpoint, um ihre größten Risiken in den Bereichen E-Mail, Cloud, soziale Netzwerke und Web zu minimieren. Weitere Informationen finden Sie unter www.proofpoint.de.

Verbinden Sie sich mit Proofpoint: [LinkedIn](#)

Proofpoint ist eine eingetragene Marke bzw. ein registrierter Handelsname von Proofpoint, Inc. in den USA und/oder anderen Ländern. Alle weiteren hier genannten Marken sind Eigentum ihrer jeweiligen Besitzer. © Proofpoint, Inc. 2025

LERNEN SIE DIE PROOFPOINT-PLATTFORM KENNEN →