

## RESUMO DA SOLUÇÃO

# Modernize a segurança de dados de e-mail com uma abordagem adaptável

Para uma proteção multicamada contra perda de dados por e-mail, acrescente o Proofpoint Adaptive Email DLP

### Principais vantagens

- Evitar perdas de dados acidentais ou intencionais via e-mail
- Mitigar riscos de dano à reputação no mercado e de perda de clientes com o tempo
- Reduzir multas decorrentes de violações do Regulamento Geral sobre a Proteção de Dados (RGPD) e da lei California Consumer Privacy Act (CCPA)
- Melhorar a conscientização quanto à segurança em toda a sua organização

Este conjunto de soluções é parte da plataforma integrada Human-Centric Security da Proofpoint que atende as quatro áreas de risco baseado em pessoas.

A perda de dados confidenciais pode ser perturbadora e danosa para a sua empresa. No relatório *Data Loss Landscape* de 2024 da Proofpoint, 85% das empresas consultadas afirmaram ter sofrido um incidente de perda de dados no ano anterior. Para 50% dessas empresas, os incidentes causaram interrupção de negócios. Usuários descuidados foram citados como a causa mais comum da perda de dados.

A prevenção de perda de dados (DLP) por e-mail é um componente fundamental da estratégia de segurança de dados da sua organização como um todo. Ela protege dados confidenciais contra exposição indesejada via e-mail. Um programa de DLP de e-mail eficaz combina varredura de conteúdo, alertas em tempo real, imposição de políticas e instrução do usuário. Ele evita a perda de dados e assegura a sua conformidade com requisitos jurídicos e regulatórios.

Os produtos de DLP de e-mail tradicionais podem constituir uma base sólida impondo regras e políticas definidas para riscos conhecidos. No entanto, você pode melhorar consideravelmente a sua estratégia de proteção de dados de e-mail utilizando um produto de DLP de e-mail tradicional e o Proofpoint Adaptive Email DLP. Essa solução combinada permite uma abordagem centrada em pessoas e mais dinâmica para prevenção da perda de dados por e-mail.

Veja como o acréscimo do Proofpoint Adaptive Email DLP à sua solução pode beneficiar a sua organização:

### Proteção mais abrangente

- O foco dos **produtos de DLP de e-mail tradicionais** está no conteúdo. Eles oferecem proteção com base em regras contra riscos conhecidos, como o envio de dados confidenciais por e-mail. Eles são eficazes na proteção de dados conhecidos, bem definidos e estruturados. Isso inclui informações de identificação pessoal (PII), números de cartões de crédito e mais.
- O **Proofpoint Adaptive Email DLP** observa o contexto. Ele estende a cobertura proporcionada pelos produtos de DLP de e-mail tradicionais para também proteger contra ameaças desconhecidas e em evolução. O Proofpoint Adaptive Email DLP utiliza inteligência artificial comportamental para detectar comportamentos incomuns dos usuários. Ele pode detectar quando um usuário envia dados confidenciais para um destinatário indesejado, compartilha arquivos em um padrão incomum ou envia um e-mail para uma conta não autorizada.

### Detecção adaptável

O Proofpoint Adaptive Email DLP utiliza inteligência artificial comportamental para detectar atividades de e-mail que diferem dos comportamentos normais dos usuários. Nossa inteligência artificial não procura apenas padrões de dados específicos.

# 1/3 dos usuários

enviaram um ou dois e-mails para o destinatário errado.

Fonte: Relatório *Data Loss Landscape* de 2024 da Proofpoint

# 84%

dos e-mails endereçados incorretamente no ano passado continham anexos.

Fonte: Relatório *Data Loss Landscape* de 2024 da Proofpoint

# 50%

Em 2023, 50% das violações relacionadas a erros foram causadas por entrega no endereço errado.

Fonte: relatório *Data Breach Investigations* (Investigações sobre violações de dados) de 2024 da Verizon

# 160.000

O Proofpoint Adaptive Email DLP evitou mais de 160.000 e-mails endereçados incorretamente em 2024.

Fonte: Proofpoint

Em vez disso, ela analisa um contexto mais amplo que inclui:

- Para quem os usuários costumam enviar e-mails
- Os tipos de anexos mais frequentemente compartilhados pelos usuários
- Como os usuários normalmente manuseiam dados confidenciais

O Proofpoint Adaptive Email DLP adapta-se aos comportamentos e à evolução dos padrões de e-mail dos seus funcionários. Ele detecta possíveis incidentes de perda de dados, mesmo quando os dados não estão bem definidos. Por exemplo, suponha que um funcionário que normalmente não envia dados financeiros subitamente tente enviar um anexo que contém informações financeiras para um contato externo não autorizado. Nessa situação, o Proofpoint Adaptive Email DLP detecta a conta de e-mail não autorizada e o anexo confidencial e sinaliza.

## Bloqueie os e-mails endereçados incorretamente

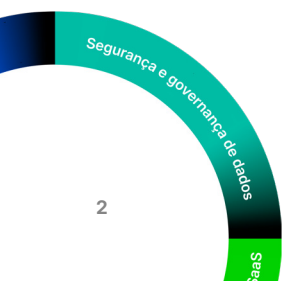
Um e-mail endereçado incorretamente ocorre quando um usuário envia acidentalmente um e-mail para a pessoa errada. Os e-mails endereçados incorretamente são uma causa comum de violações de dados. Dados da Proofpoint mostram que 33% dos funcionários enviam um ou dois e-mails endereçados incorretamente por ano. Esse também é o mais denunciado dos comportamentos que acarretam perda de dados, segundo o Gabinete do Comissário de Informação do Reino Unido.<sup>1</sup> Além disso, a Verizon descobriu que 50% das violações relacionadas a erros em 2023 resultaram de entrega no endereço errado.<sup>2</sup>

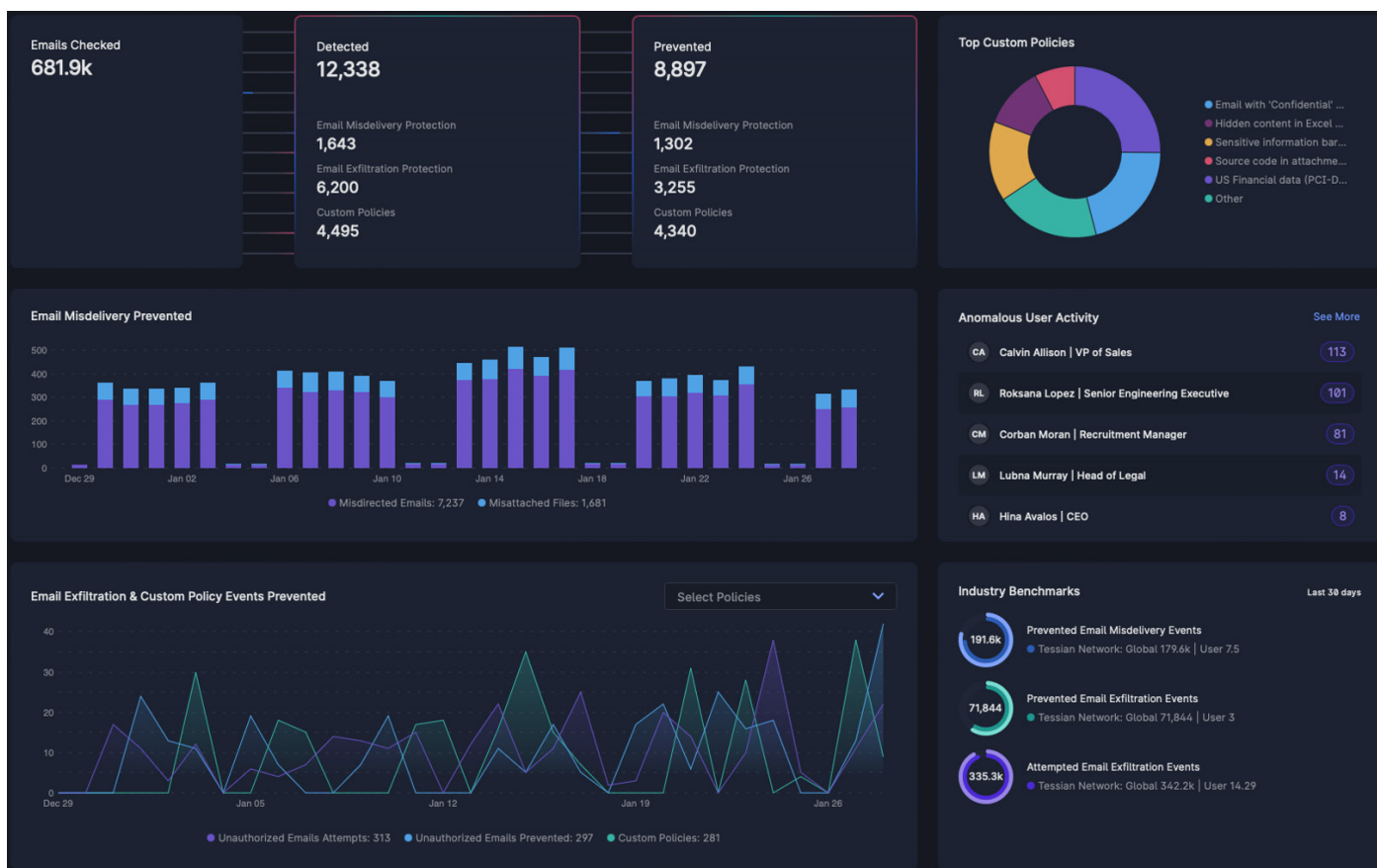
Os e-mails endereçados incorretamente são difíceis de evitar com produtos de DLP de e-mail tradicionais. Por outro lado, o Proofpoint Adaptive Email DLP utiliza inspeção profunda de conteúdo e análise comportamental do Proofpoint Nexus<sup>®</sup> Relationship Graph (RG) para identificar os e-mails endereçados incorretamente antes que estes sejam enviados. Quando um usuário tenta enviar um e-mail para um destinatário errado, o Proofpoint Adaptive Email DLP detecta o erro e intervém com um aviso. Dados da Proofpoint mostram que o Proofpoint Adaptive Email DLP evitou mais de 160.000 e-mails endereçados incorretamente em 2024.

## Evite arquivos anexados indevidamente

Um arquivo anexado indevidamente ocorre quando um usuário envia um e-mail para a pessoa certa, mas anexa o arquivo errado. Quando nossa inteligência artificial comportamental detecta um anexo que parece incomum para um determinado destinatário, ele avisa o usuário em tempo real. O usuário pode corrigir o problema antes que ocorra um evento prejudicial de perda de dados.

1. Gabinete do Comissário de Informação "Common data protection mistakes (and how to fix them)" (Erros de proteção de dados comuns e como corrigi-los). Fevereiro de 2025.
2. Verizon. Relatório *Data Breach Investigations* (Investigações sobre violações de dados) de 2024 da Verizon 2024.





**Figura 1.** O dashboard do Proofpoint Adaptive Email DLP oferece às equipes de segurança da informação total visibilidade e mais confiança em termos de prevenção de perda de dados.

# 1.100.000

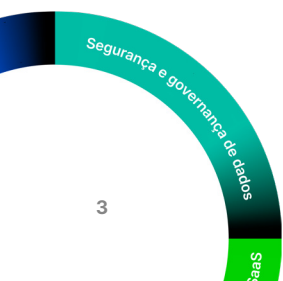
O Proofpoint Adaptive Email DLP detectou mais de 1.100.000 e-mails de vazamento de dados em 2024.

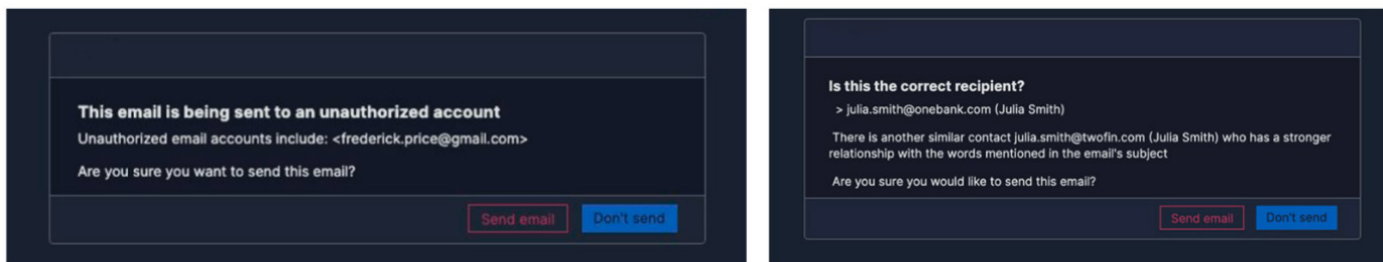
Fonte: Proofpoint

## Bloqueie vazamentos de e-mail onerosos

A correção do vazamento de dados confidenciais por e-mail é custosa para a organização. O Ponemon Institute descobriu que uma equipe de segurança precisa de 48 a 72 horas para identificar e remediar um evento de vazamento de dados bem-sucedido.<sup>3</sup> O Proofpoint Adaptive Email DLP alivia essa sobrecarga da sua equipe. Ele analisa e classifica automaticamente os seus dados confidenciais. Ele também descobre as contas de e-mail pessoais ou não autorizadas dos seus usuários. Caso um usuário tente vazar dados confidenciais para si próprio ou para outrem, o Proofpoint Adaptive Email DLP, com base em sua configuração, bloqueia ou rastreia tais tentativas. Dados da Proofpoint mostram que o Proofpoint Adaptive Email DLP detectou mais de 1.100.000 e-mails de vazamento de dados em 2024.

3. Ponemon Institute. "Email Data Loss Prevention: The Rising Need for Behavioral Intelligence" (Prevenção de perda de dados por e-mail: a necessidade crescente de inteligência comportamental). Maio de 2022.





**Figura 2.** O Proofpoint Adaptive Email DLP avisa os usuários, em tempo real, sobre e-mails enviados para contas não autorizadas e e-mails endereçados incorretamente.

## Instrua os usuários na mesma hora

Orientações em tempo real para os usuários ajudam a evitar erros e violações de políticas. Como uma complementação ao treinamento para conscientização quanto à segurança, o Proofpoint Adaptive Email DLP instrui os usuários, em tempo real, sobre os riscos em seus e-mails. Os usuários podem corrigir seus próprios erros sem a ajuda de um administrador.

## Juntos somos melhores

As consequências da perda de dados confidenciais podem ser graves. Tais incidentes podem custar à sua empresa multas regulatórias, danos à reputação e perda de negócios. Eles também podem aumentar os seus custos com mão de obra associados a investigações e geração de relatórios regulatórios e de conformidade.

Com a integração de um produto de DLP de e-mail tradicional com o Proofpoint Adaptive Email DLP, a sua organização pode adotar uma abordagem moderna e multicamada para a segurança de dados de e-mail. Essa solução combina uma proteção robusta contra riscos conhecidos e uma detecção dinâmica e inteligente de ameaças desconhecidas de perdas de dados centradas em pessoas. Você obtém uma proteção de dados aprimorada, mais conformidade do usuário, redução da sobrecarga operacional e uma postura de segurança de dados de e-mail mais forte como um todo.

**proofpoint**<sup>®</sup>

A Proofpoint, Inc. é uma empresa líder em cibersegurança e conformidade que protege as organizações em seus maiores riscos e seus ativos mais valiosos: sua equipe. Com um pacote integrado de soluções baseadas em nuvem, a Proofpoint ajuda empresas do mundo todo a deter ameaças direcionadas, proteger seus dados e tornar seus usuários mais resilientes contra ataques cibernéticos. Organizações líderes de todos os portes, incluindo 85% das empresas da Fortune 100, contam com a Proofpoint para obter soluções de segurança e conformidade centradas nas pessoas e que minimizem seus riscos mais críticos em e-mail, nuvem, redes sociais e Web. Mais informações estão disponíveis em [www.proofpoint.com/br](http://www.proofpoint.com/br).

Conecte-se com a Proofpoint: [LinkedIn](#)

Proofpoint é uma marca registrada ou marca comercial da Proofpoint, Inc. nos Estados Unidos e/ou em outros países. Todas as demais marcas comerciais aqui mencionadas são propriedade de seus respectivos donos. ©Proofpoint, Inc. 2025

**DESCUBRA A PLATAFORMA DA PROOFPOINT →**